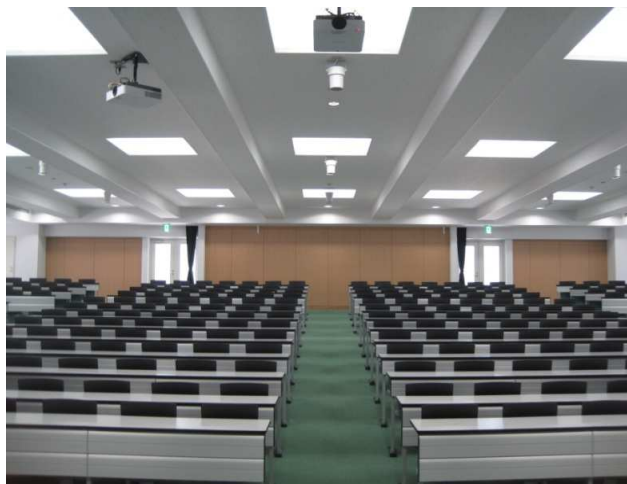


# 国立大学法人群馬大学様 教育学部C棟 エコシルフィ効果測定状況

## 設置機種

エコシルフィ F-170G 8台

エコシルフィ F-170R 9台



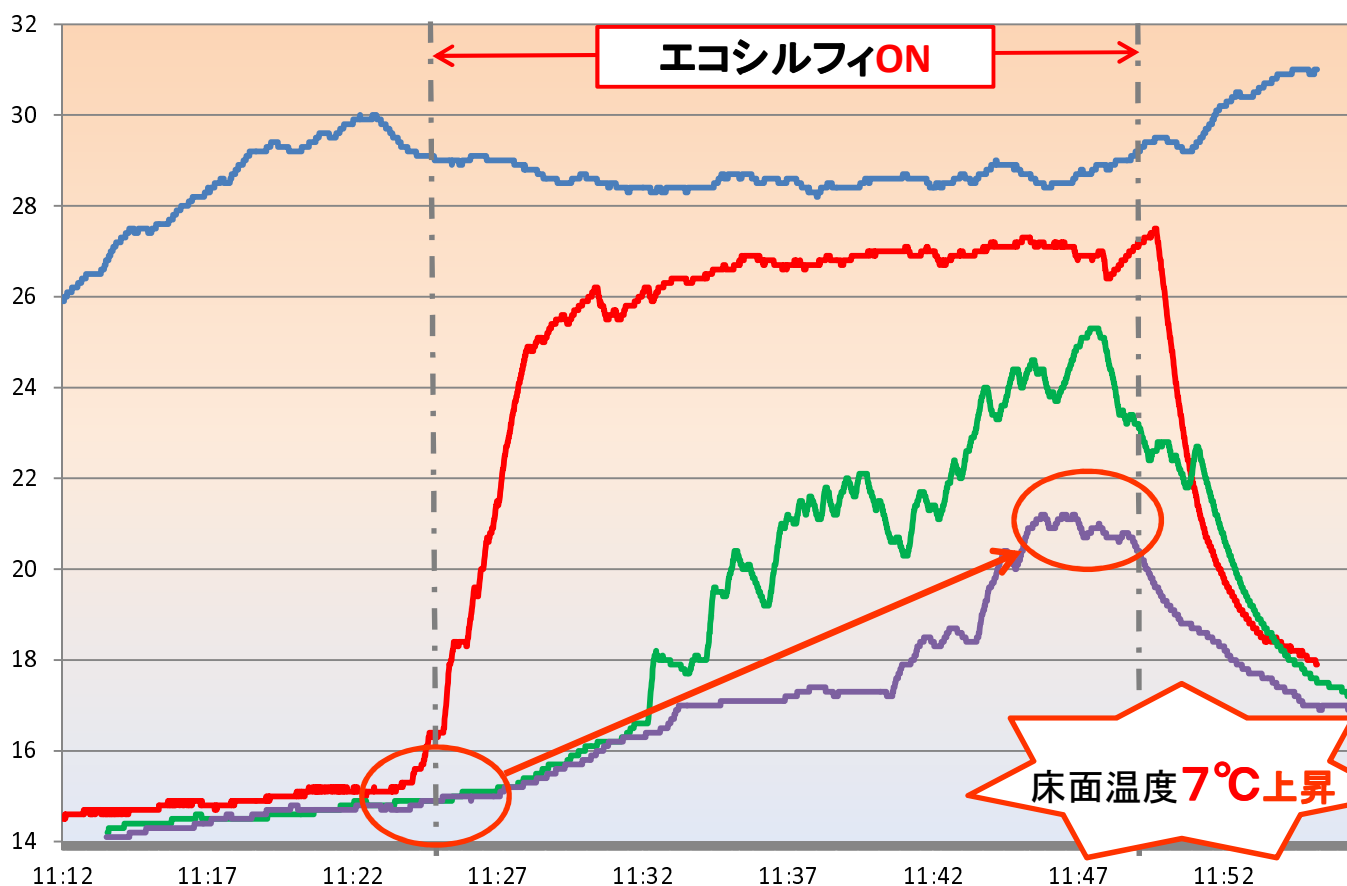
国立大学法人群馬大学様の教育学部にあります大講義室に設置頂きました。

階段教室における温度ムラを解消し、

快適な学習環境への改善が図れました。

## 国立大学法人群馬大学様 教育学部C棟

— 測定箇所① 天井面 — 測定箇所① 床面 — 測定箇所② 床面 — 測定箇所③ 床面



床面温度 7°C 上昇