

# 神流町立万場診療所 様

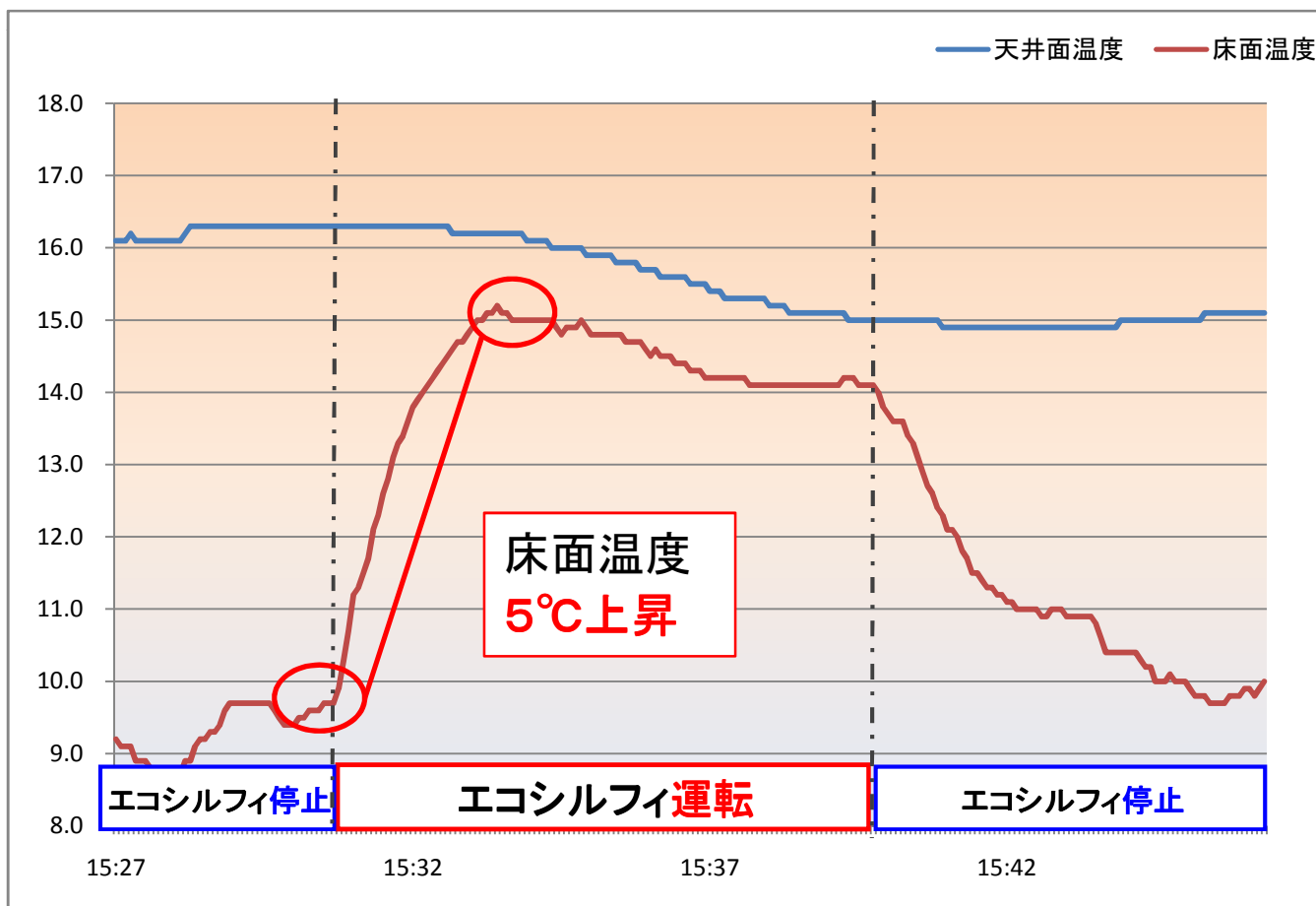
平成18年3月 設置

設置機種:F-170G 2台

多野郡神流町の万場診療所様。  
開放的な吹抜け空間である  
ロビーに、環境保全の為  
エコシルフィを設置させて頂きました。



## 温度測定結果



測定年月日:2006年3月3日  
外気温:8.3°C