

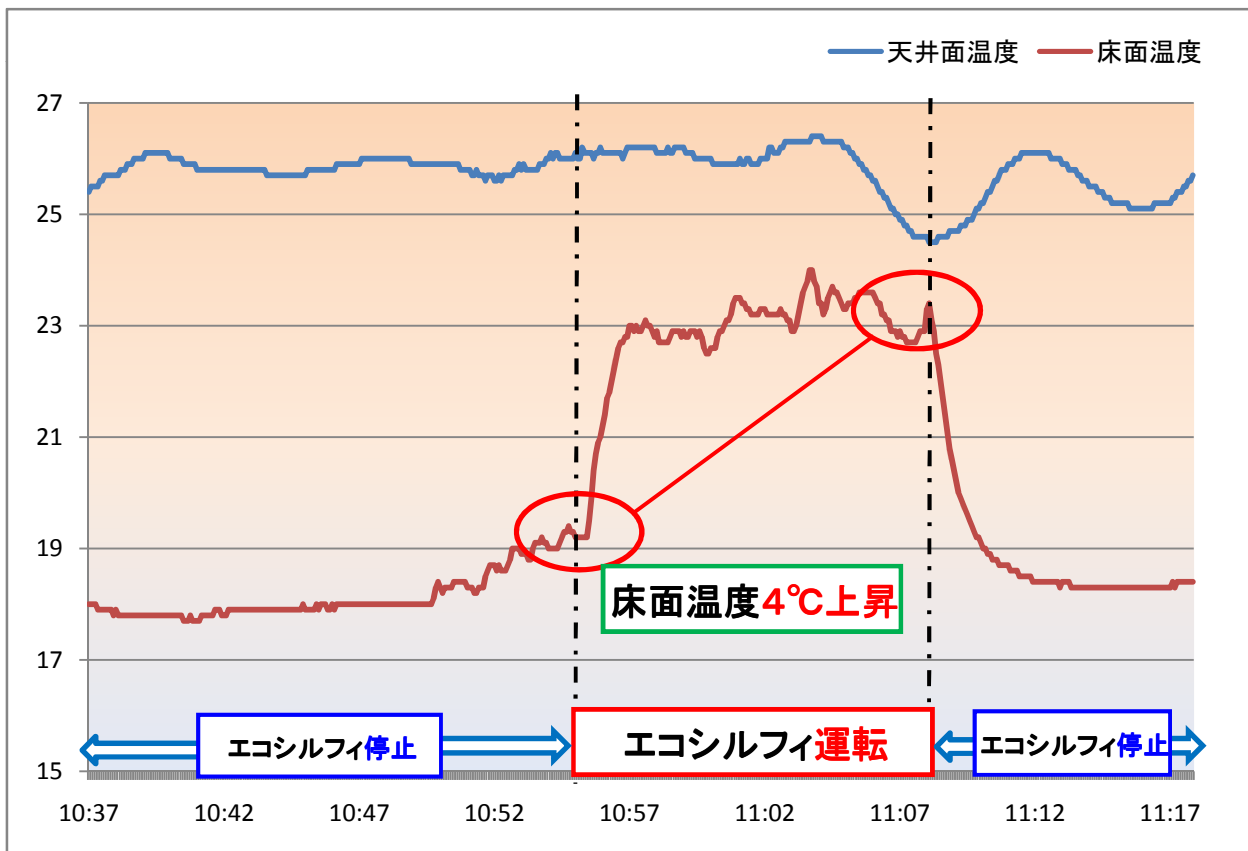
三思会クララ・トーホー様  
平成18年3月 設置

設置機 F-120G 31台  
F-170R 4台

エコシルフィにより温度ムラを無くし、年間を通して入居者及び職員の皆様に優しい環境が出来、又省エネに対応出来ました。



## 温度測定結果



測定日: 2006年4月1日  
外気温: 11.6°C  
空調設定: 26°C